

月次経営提案書

株式会社 ABC商店

ABC 太郎 様

太田 次郎

月次損益 早見表

22 年 9 月度
(前年対比)

(単位：万円)

	9月		6ヶ月累計		
	当月実績	前期実績	実績累計	前期累計	増 減
売上高	1,866	1,350	9,266	8,910	356
仕入高	1,142	727	5,652	5,300	352
外注加工費	0	0	0	0	0
棚卸増減	35	0	0	0	0
限界利益	759	623	3,614	3,610	4
(限界利益率)	40.7 %	46.1 %	39.0 %	40.5 %	
役員報酬	130	130	780	780	0
人件費	230	220	1,605	1,556	49
減価償却費	35	13	75	78	-3
販売管理費	215	195	945	946	-1
製造経費	0	0	0	0	0
営業外費用	53	55	98	100	-2
営業外収益(▲)	0	0	0	0	0
固定費	663	613	3,503	3,460	43
経常利益	96	10	111	150	-39
(経常利益率)	5.1 %	0.7 %	1.2 %	1.7 %	

月次損益 早見表

22 年 9 月度
(目標対比)

(単位：万円)

	9月		6ヶ月累計		
	当月実績	当月目標	実績累計	目標累計	増 減
売 上 高	1,866	1,535	9,266	9,030	236
仕 入 高	1,142	937	5,652	5,510	142
外注加工費	0	0	0	0	0
棚卸増減	35	0	0	0	0
限界利益	759	598	3,614	3,520	94
(限界利益率)	40.7 %	39.0 %	39.0 %	39.0 %	
役員報酬	130	130	780	780	0
人件費	230	178	1,605	1,318	287
減価償却費	35	8	75	48	27
販売管理費	215	136	945	851	94
製造経費	0	0	0	0	0
営業外費用	53	9	98	54	44
営業外収益(▲)	0	0	0	0	0
固定費	663	461	3,503	3,051	452
経常利益	96	137	111	469	-358
(経常利益率)	5.1 %	8.9 %	1.2 %	5.2 %	

売上高構成表（前年対比）

（ 22 年 9 月現在）

売上高構成表

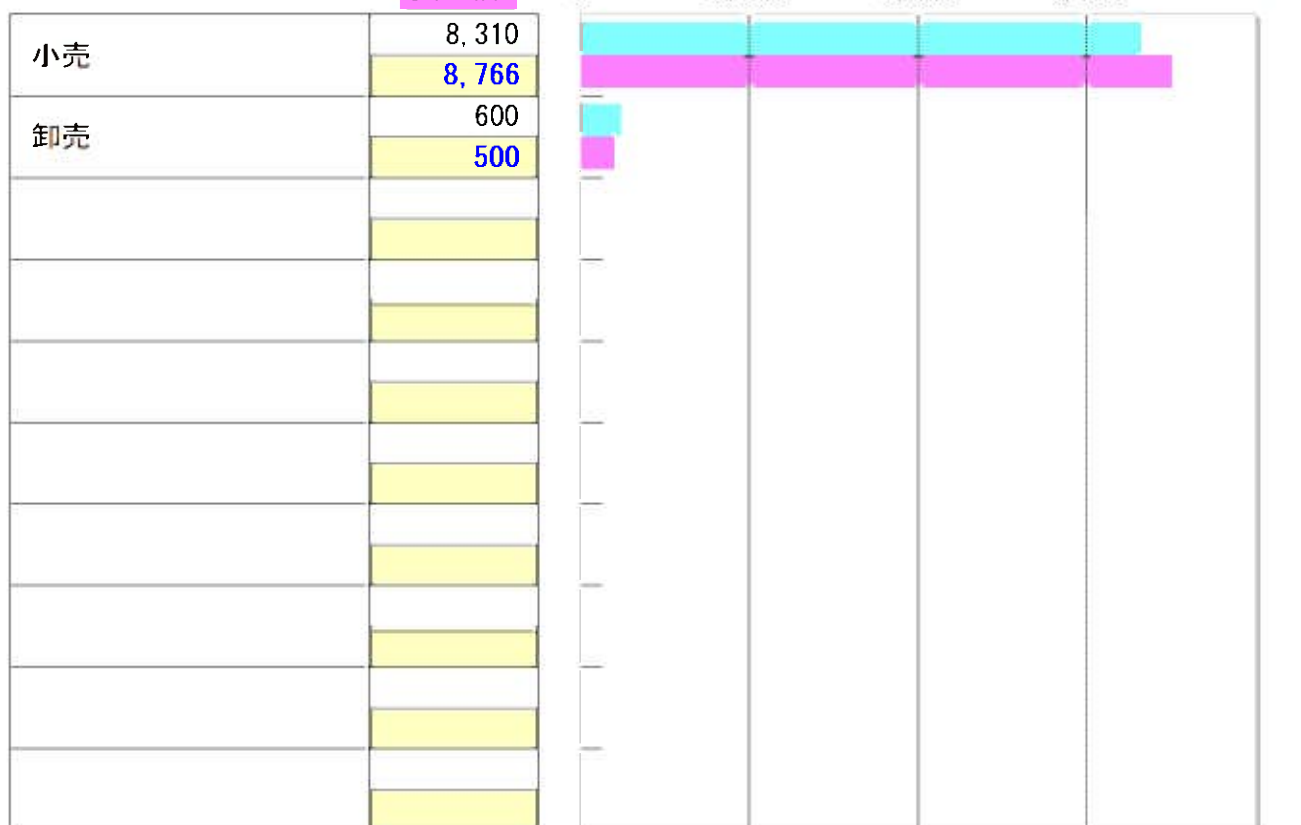
（単位：万円）

売上高区分	売上高				対前期比
	前 期	(構成比)	実 績	(構成比)	
小売	8,310	93.3 %	8,766	94.6 %	105.5 %
卸売	600	6.7	500	5.4	83.3
合 計	8,910	100.0 %	9,266	100.0 %	104.0 %

構成グラフ

上段：前期

下段：実績



売上高構成表（目標対比）

（ 22 年 9 月現在）

売上高構成表

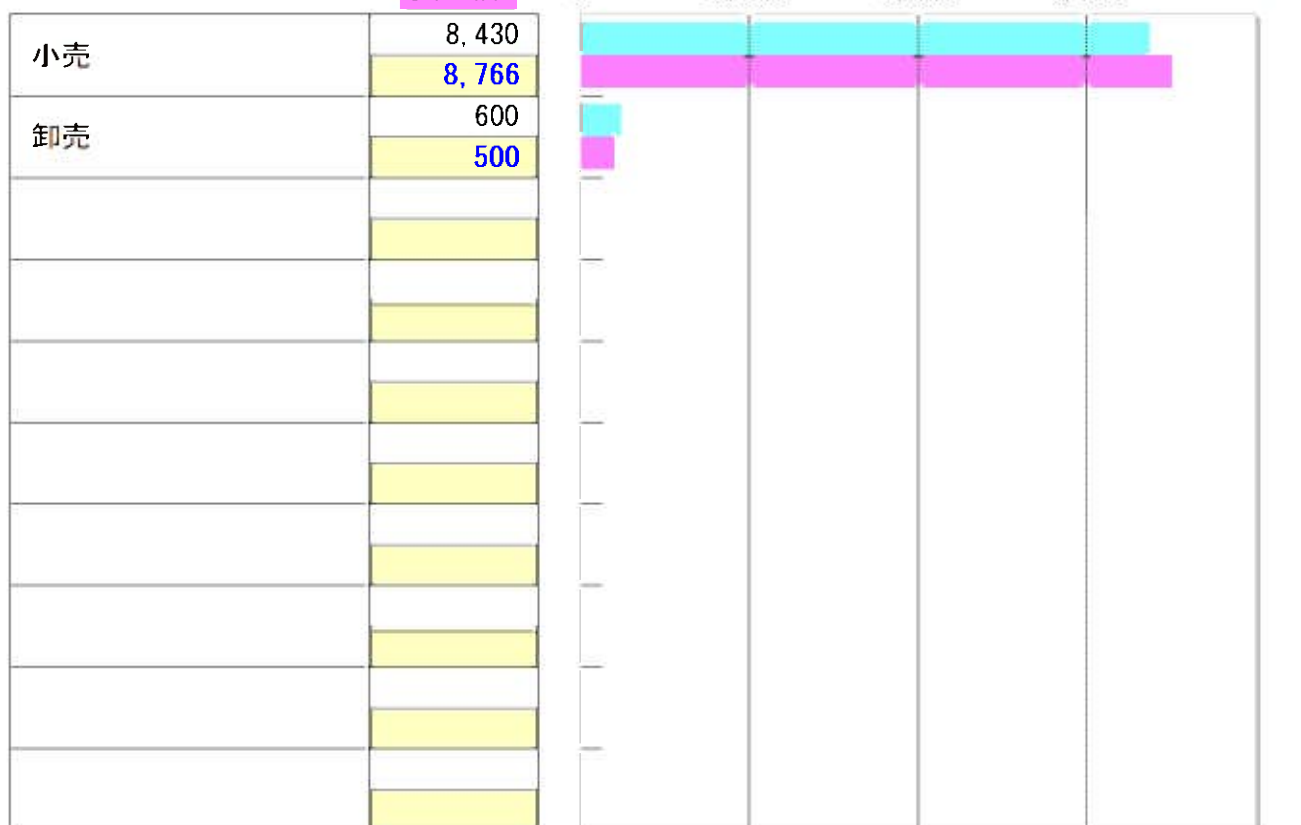
（単位：万円）

売上高区分	売上高				対目標比
	目 標	(構成比)	実 績	(構成比)	
小売	8,430	93.4 %	8,766	94.6 %	104.0 %
卸売	600	6.6	500	5.4	83.3
合 計	9,030	100.0 %	9,266	100.0 %	102.6 %

構成グラフ

上段：目 標

下段：実 績



損益月次ストラック表（前年対比）

（ 22年 9月分）

当月実績

売上高	変動費	
	限界利益	固定費
	経常利益	

前期実績

売上高	変動費	
	限界利益	固定費

（単位：万円）

	当月実績	前期実績	増 減
売上高	1,866	1,350	516
限界利益	759	623	136
固定費	663	613	50
（うち人件費）	（ 360 ）	（ 350 ）	（ 10 ）
（うち営業外収益）▲	（ 0 ）	（ 0 ）	（ 0 ）
経常利益	96	10	86
損益分岐点売上高	1,629	1,330	299

限界利益率	40.7 %	46.1 %	-0.5 %
労働分配率	47.4 %	56.2 %	-0.9 %

(6 ヶ月累計)

実績累計

4 ~ 9 月

売上高	変動費	
	限界利益	固定費

前期累計

4 ~ 9 月

売上高	変動費	
	限界利益	固定費

(単位 : 万円)

	実績累計	前期累計	増 減
売上高	9,266	8,910	356
限界利益	3,614	3,610	4
固定費	3,503	3,460	43
(うち人件費)	(2,385)	(2,336)	(49)
(うち営業外収益) ▲	(0)	(0)	(0)
経常利益	111	150	-39
損益分岐点売上高	8,982	8,543	439

限界利益率	39.0 %	40.5 %	-0.2 %
労働分配率	66.0 %	64.7 %	0.1 %

損益月次ストラック表（目標対比）

（ 22年 9月分）

当月実績

売上高	変動費	
	限界利益	固定費
	経常利益	

当月目標

売上高	変動費	
	限界利益	固定費
	経常利益	

（単位：万円）

	当月実績	当月目標	増 減
売上高	1,866	1,535	331
限界利益	759	598	161
固定費	663	461	202
（うち人件費）	（ 360 ）	（ 308 ）	（ 52 ）
（うち営業外収益）▲	（ 0 ）	（ 0 ）	（ 0 ）
経常利益	96	137	-41
損益分岐点売上高	1,629	1,182	447

限界利益率	40.7 %	39.0 %	0.2 %
労働分配率	47.4 %	51.5 %	-0.4 %

(6 ヶ月累計)

実績累計

4 ~ 9 月

売上高	変動費	
	限界利益	固定費

目標累計

4 ~ 9 月

売上高	変動費	
	限界利益	固定費
		経常利益

(単位 : 万円)

	実績累計	目標累計	増 減
売上高	9,266	9,030	236
限界利益	3,614	3,520	94
固定費	3,503	3,051	452
(うち人件費)	(2,385)	(2,098)	(287)
(うち営業外収益) ▲	(0)	(0)	(0)
経常利益	111	469	-358
損益分岐点売上高	8,982	7,823	1,159

限界利益率	39.0 %	39.0 %	0.0 %
労働分配率	66.0 %	59.6 %	0.6 %

キャッシュフローの解説

期首の当座資金

120

(単位：万円)

		調	達	連	用	キャッシュフロー	
営業	税引前利益		111			111	本業により、どの程度の資金を獲得したかを見る。 税引前利益+減価償却費が 出発点となります。 (減価償却費には、 特別償却を含みます)
	減価償却費		75			75	
	売上債権	減	157		113	44	
	(受取手形)		(157)		()	(157)	
	(売掛金)		()		(113)	(-113)	
	棚卸資産					0	
	その他流動資産	増			9	-9	
	(他当座資産)		()		()	(0)	
	(他流動資産)		()		(9)	(-9)	
	(貸倒引当金)		()		()	(0)	
	買入債務	増	121		7	114	
	(支払手形)		()		(7)	(-7)	
	(買掛金)		(121)		()	(121)	
	割引手形	減			12	-12	
	裏書手形					0	
その他流動負債	減			20	-20		
その他固定負債	減			16	-16		
(他固定負債)		()		(16)	(-16)		
(引当金)		()		()	(0)		
その他				81	-81		
(役員賞与)		()		()	()		
(法人税等)		()		()	()		
計		(464)	(258)	(206)		A. 営業キャッシュフロー	
投資	固定性預金	増		20	-20	固定資産の取得や売却による 資金の流れを見る。	
	固定・繰延資産			39	-39		
	その他				0		
計		(0)	(59)	(-59)		B. 投資キャッシュフロー	
営業・投資活動			(464)	(317)	(147)	フリーキャッシュフロー(A+B)	
財務	短期借入金	増	30		30	営業・投資活動を維持する ために、どの程度の資金が 調達・返済されたかを見る。	
	長期借入金	減		170	-170		
	資本金				0		
	その他				0		
	配当金支払				0		
計		(30)	(170)	(-140)	C. 財務キャッシュフロー		
当座資金の増減			(494)	(487)	(7)	上積みキャッシュ高(A+B+C)	

(注)固定・繰延資産は、減価償却費(特別償却を含む)を除いた金額です。

経過末の当座資金

127

特殊事項：

経過末におけるキャッシュフローの結果

A	営業キャッシュフロー		206	万円
B	投資キャッシュフロー		-59	万円
	フリーキャッシュフロー	A+B	(147)	万円
C	財務キャッシュフロー		-140	万円
	上積みキャッシュ高	A+B+C	(7)	万円

<ポイント①> 「利益」≠「資金（キャッシュ）」

「利益」と「資金（キャッシュ）」は、多くの場合、一致することはありません。よく言われる『勘定合って、銭足らず』とは、このことを指します。

<ポイント②> 営業キャッシュフローと上積みキャッシュ高のココがツボ！

営業キャッシュフロー 上積みキャッシュ高	プラス	マイナス
プラス	良 好	注 意
マイナス	確 認	要 注 意

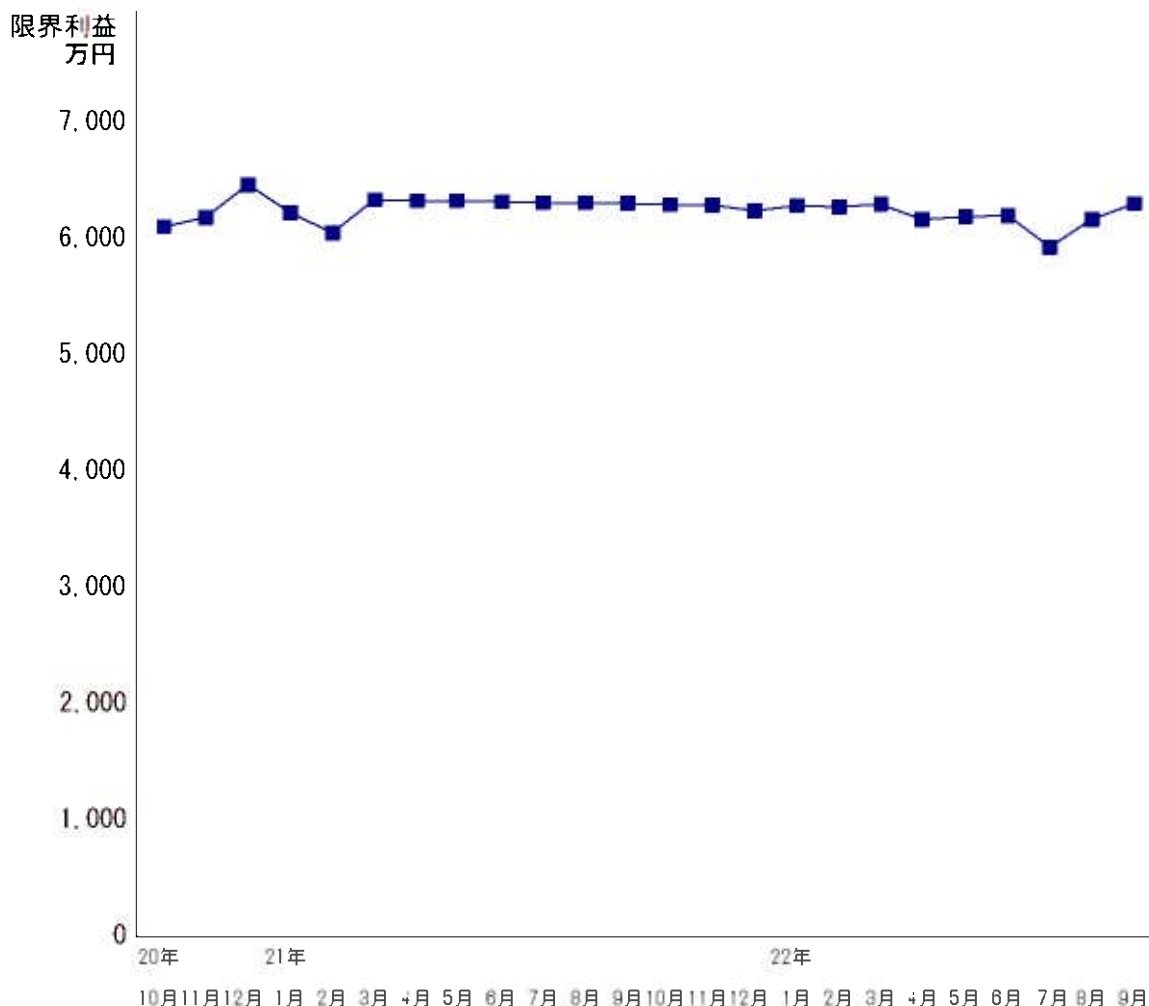
で塗られた位置が、御社の今回の位置となります。

★ 良 好	本業で資金増加しており、結果として経過末の資金も増えています。理想的です。
確 認	本業では資金増加となっているが、資金は減っている。何故か？ → 借入金を返済したのでは？あるいは、設備投資に充てたのでは？ 保険積立や株式投資などに充てたのでは？…となります。
注 意	本業では資金減少となっているが、資金は増えている。何故か？ → 借入金で補ったのでは？… となります。
要 注 意	本業でも、上積みキャッシュ高でもマイナスとなると、資金繰りを要チェックです。原因の振り返りと改善策の検討が必要です。

限界利益移動年計グラフ

(22年 9月分)

限界利益移動年計とは、その月からさかのぼった1年間の限界利益累計額の推移をグラフに表したものです。



限界利益移動年計額

(単位: 万円)

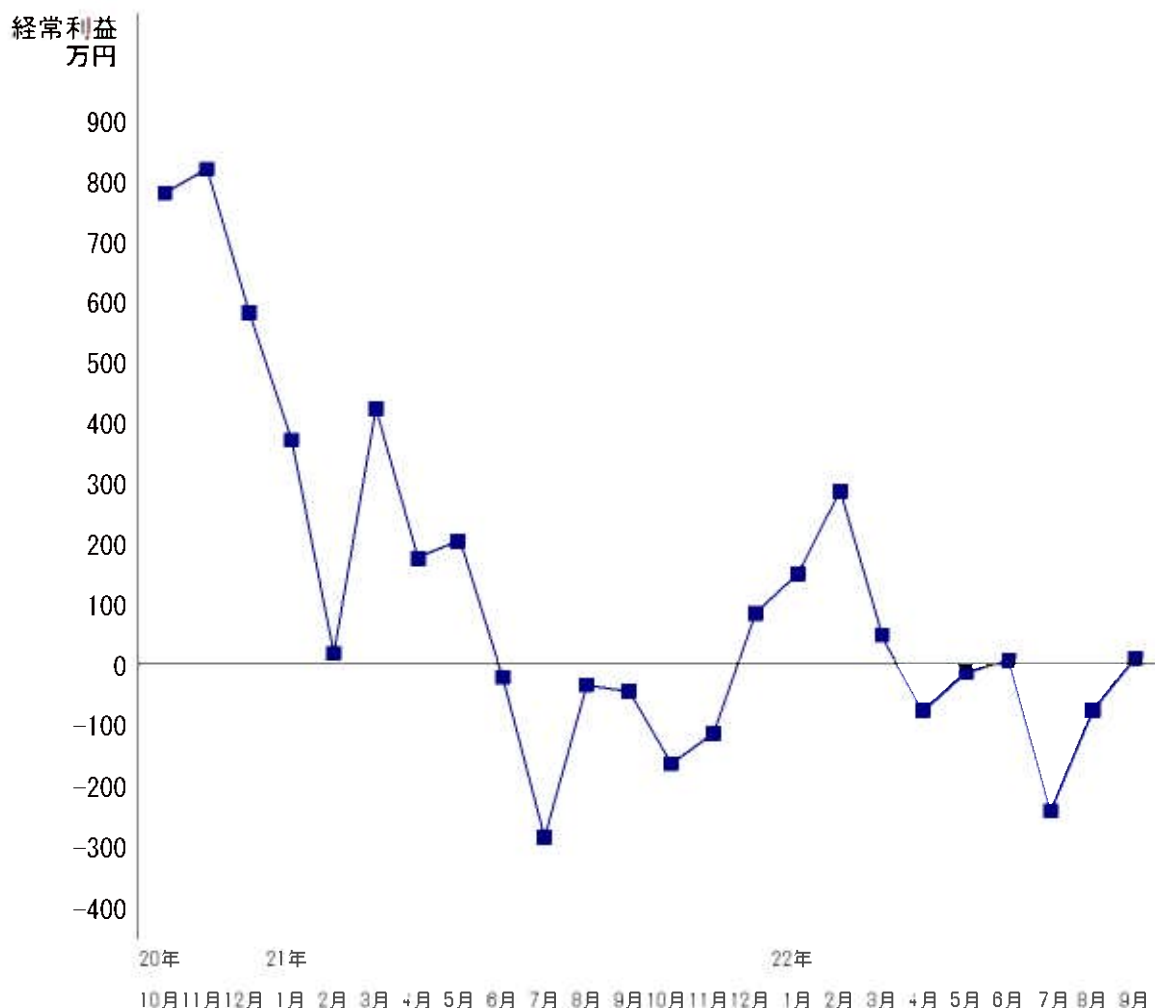
	~20年10月	~20年11月	~20年12月	~21年 1月	~21年 2月	~21年 3月
金額	6,089	6,169	6,449	6,209	6,039	6,320
増減		80	280	-240	-170	281
	~21年 4月	~21年 5月	~21年 6月	~21年 7月	~21年 8月	~21年 9月
金額	6,311	6,312	6,305	6,296	6,297	6,290
増減	-9	1	-7	-9	1	-7
	~21年10月	~21年11月	~21年12月	~22年 1月	~22年 2月	~22年 3月
金額	6,280	6,277	6,228	6,270	6,260	6,285
増減	-10	-3	-49	42	-10	25
	~22年 4月	~22年 5月	~22年 6月	~22年 7月	~22年 8月	~22年 9月
金額	6,154	6,178	6,185	5,914	6,153	6,289
増減	-131	24	7	-271	239	136

※増減: 前月の移動年計額に対する増減額

経常利益移動年計グラフ

(22年 9月分)

経常利益移動年計とは、その月からさかのぼった1年間の経常利益累計額の推移をグラフに表したものです。



経常利益移動年計額

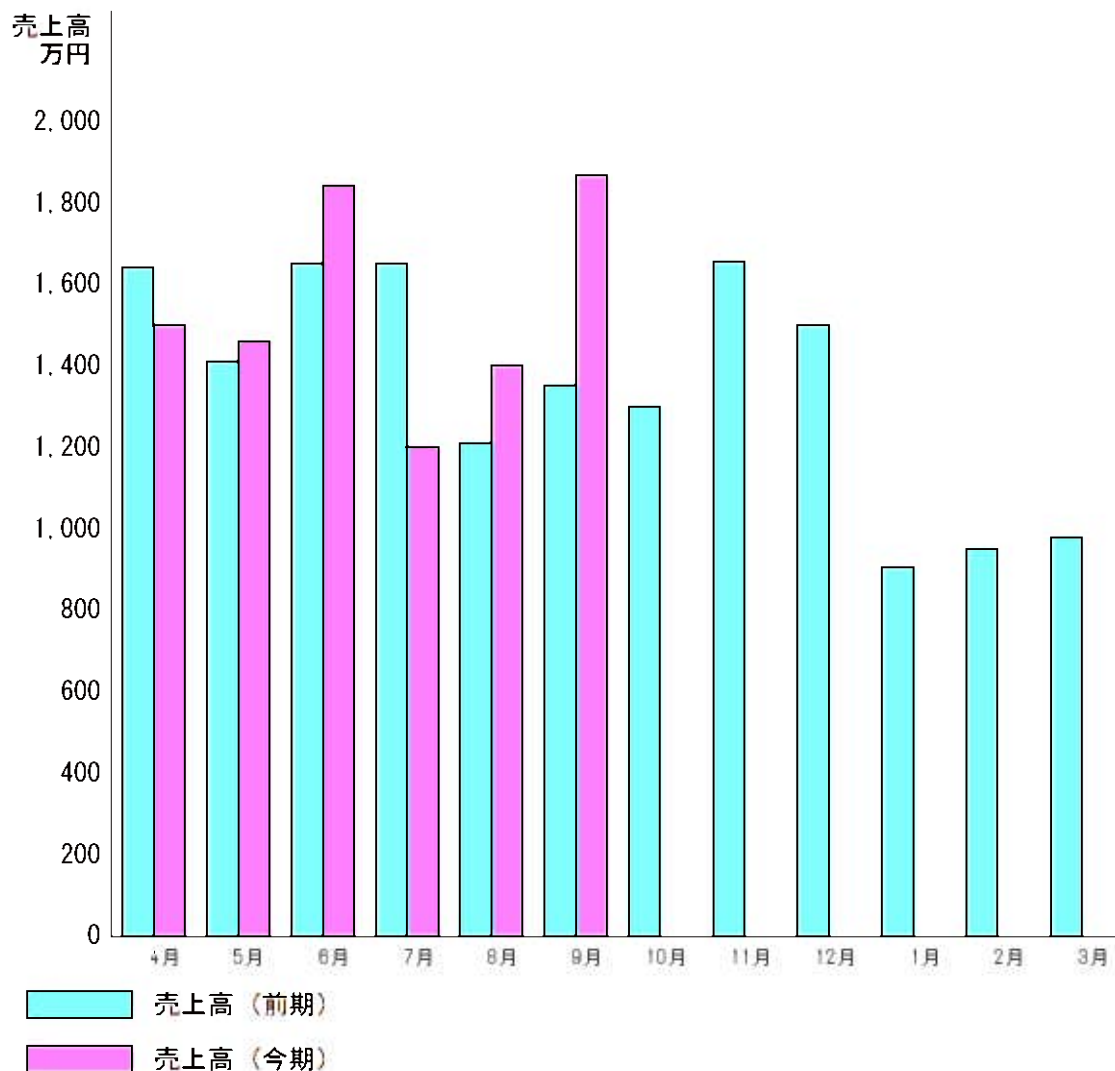
(単位: 万円)

	~20年10月	~20年11月	~20年12月	~21年 1月	~21年 2月	~21年 3月
金額	779	819	581	371	17	422
増減		40	-238	-210	-354	405
	~21年 4月	~21年 5月	~21年 6月	~21年 7月	~21年 8月	~21年 9月
金額	175	203	-22	-287	-35	-45
増減	-247	28	-225	-265	252	-10
	~21年10月	~21年11月	~21年12月	~22年 1月	~22年 2月	~22年 3月
金額	-165	-115	84	149	286	48
増減	-120	50	199	65	137	-238
	~22年 4月	~22年 5月	~22年 6月	~22年 7月	~22年 8月	~22年 9月
金額	-77	-14	6	-243	-77	9
増減	-125	63	20	-249	166	86

※増減: 前月の移動年計額に対する増減額

売上高推移グラフ（前年対比）

（ 22 年 9 月分）



売上高（月次ベース）

（単位：万円）

	22年 4月	22年 5月	22年 6月	22年 7月	22年 8月	22年 9月	22年10月	22年11月	22年12月	23年 1月	23年 2月	23年 3月
前期	1,640	1,410	1,650	1,650	1,210	1,350	1,300	1,655	1,500	905	950	980
今期	1,500	1,460	1,840	1,200	1,400	1,866						
増減	-140	50	190	-450	190	516						

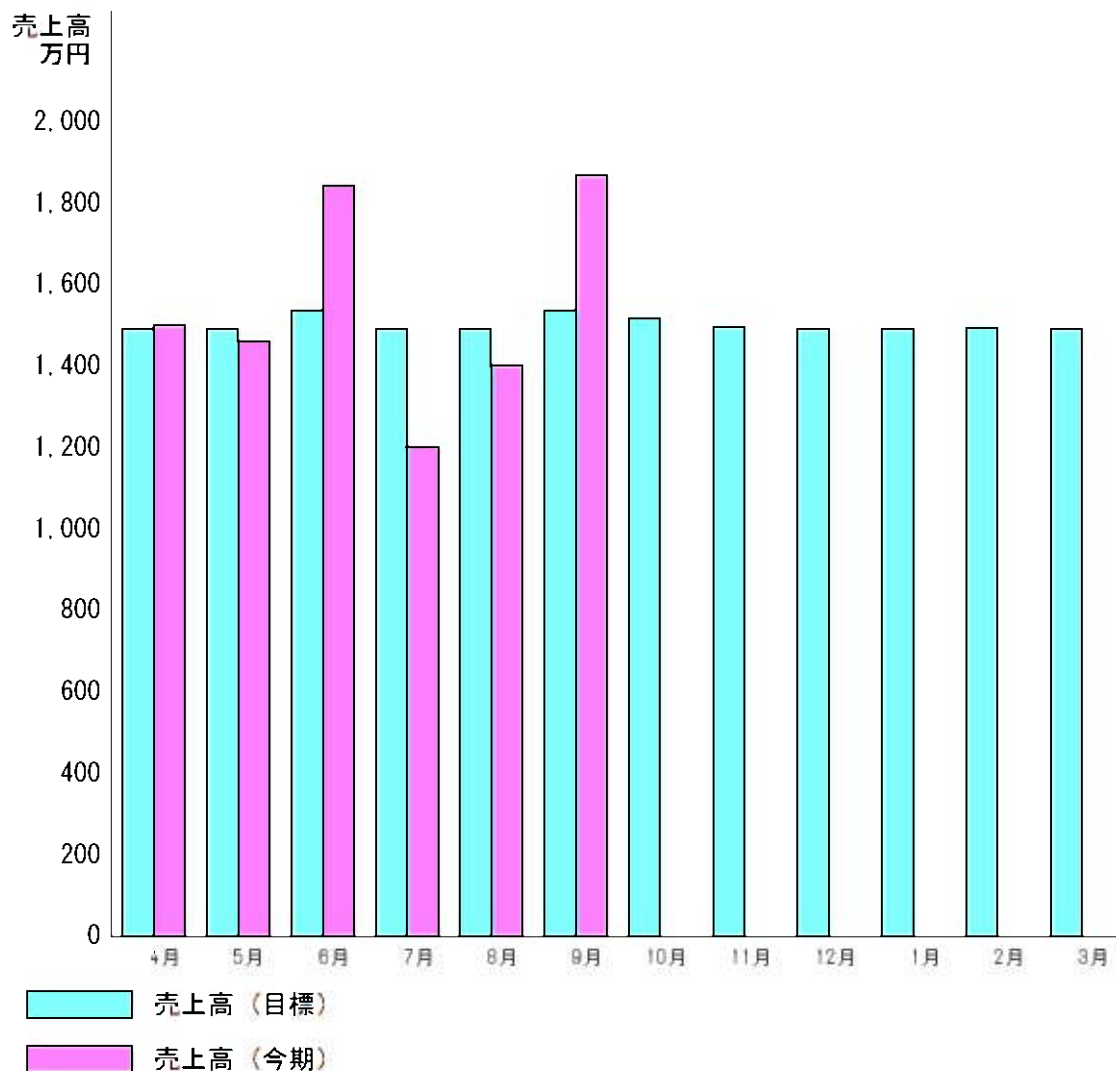
売上高（月次の累計）

（単位：万円）

	22年 4月	22年 5月	22年 6月	22年 7月	22年 8月	22年 9月	22年10月	22年11月	22年12月	23年 1月	23年 2月	23年 3月
前期	1,640	3,050	4,700	6,350	7,560	8,910	10,210	11,865	13,365	14,270	15,220	16,200
今期	1,500	2,960	4,800	6,000	7,400	9,266						
増減	-140	-90	100	-350	-160	356						

売上高推移グラフ（目標対比）

（ 22 年 9 月分）



売上高（月次ベース）

（単位：万円）

	22年 4月	22年 5月	22年 6月	22年 7月	22年 8月	22年 9月	22年10月	22年11月	22年12月	23年 1月	23年 2月	23年 3月
目標	1,490	1,490	1,535	1,490	1,490	1,535	1,515	1,495	1,490	1,490	1,491	1,489
今期	1,500	1,460	1,840	1,200	1,400	1,866						
増減	10	-30	305	-290	-90	331						

売上高（月次の累計）

（単位：万円）

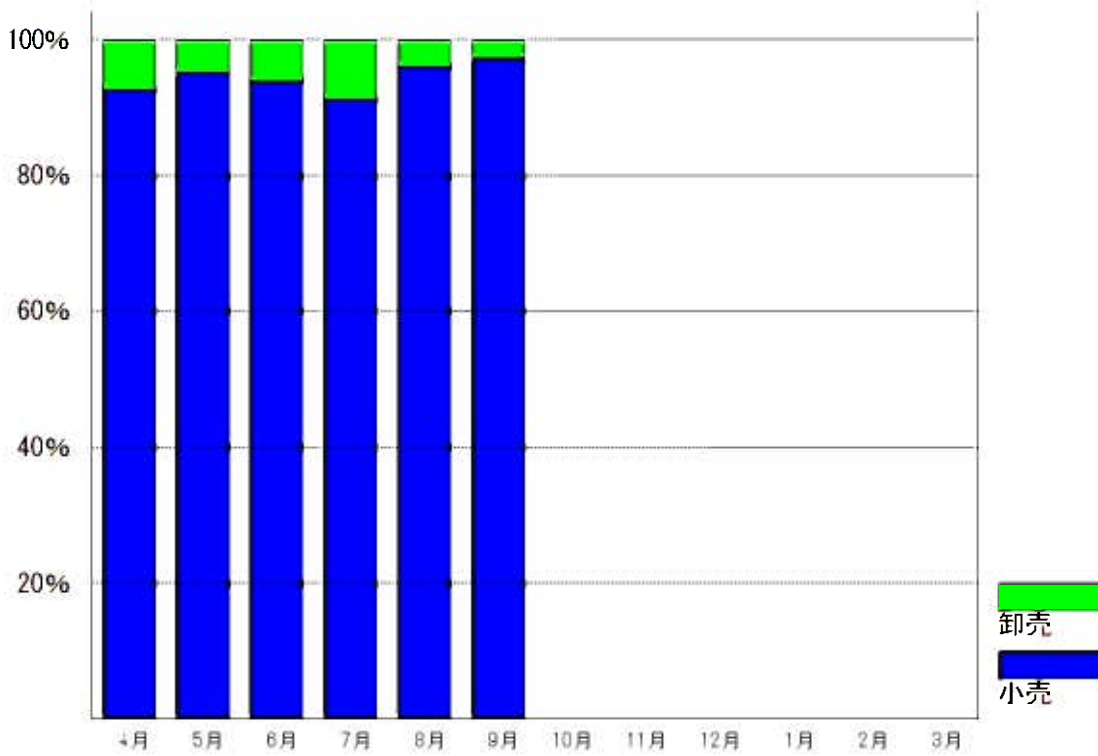
	22年 4月	22年 5月	22年 6月	22年 7月	22年 8月	22年 9月	22年10月	22年11月	22年12月	23年 1月	23年 2月	23年 3月
目標	1,490	2,980	4,515	6,005	7,495	9,030	10,545	12,040	13,530	15,020	16,511	18,000
今期	1,500	2,960	4,800	6,000	7,400	9,266						
増減	10	-20	285	-5	-95	236						



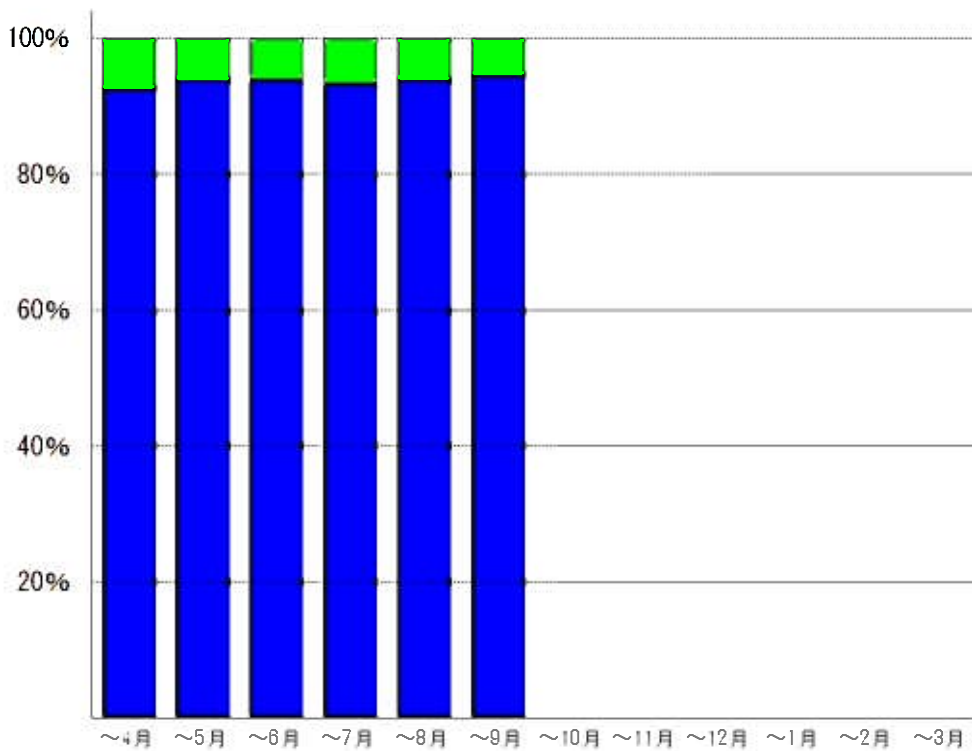
売上高構成推移グラフ

(22年 9月現在)

<発生>

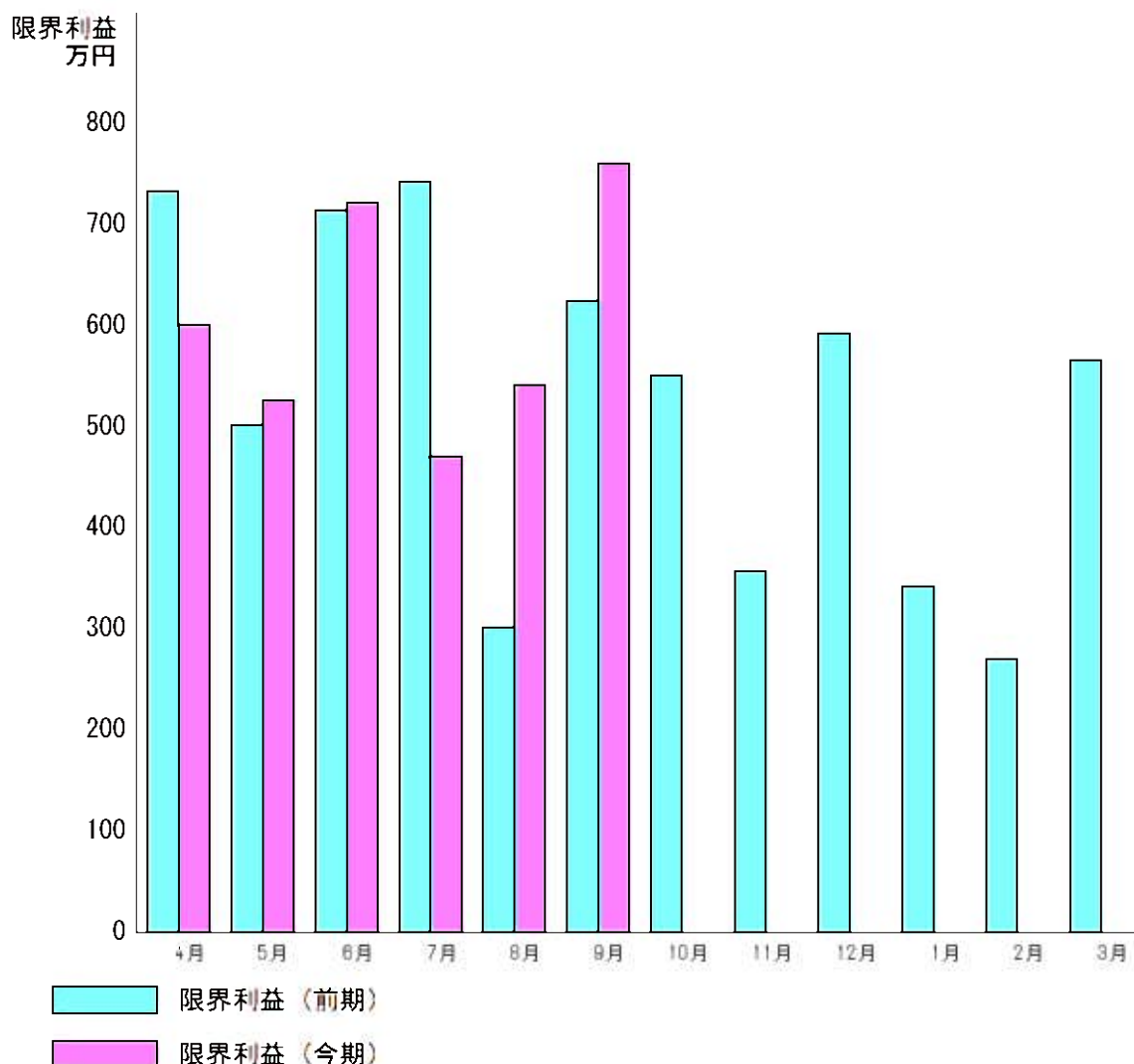


<累計>



限界利益推移グラフ（前年対比）

（ 22 年 9 月分）



限界利益（月次ベース）

（単位：万円）

	22年 4月	22年 5月	22年 6月	22年 7月	22年 8月	22年 9月	22年10月	22年11月	22年12月	23年 1月	23年 2月	23年 3月
前期	731	501	713	741	301	623	550	357	591	342	270	565
今期	600	525	720	470	540	759						
増減	-131	24	7	-271	239	136						

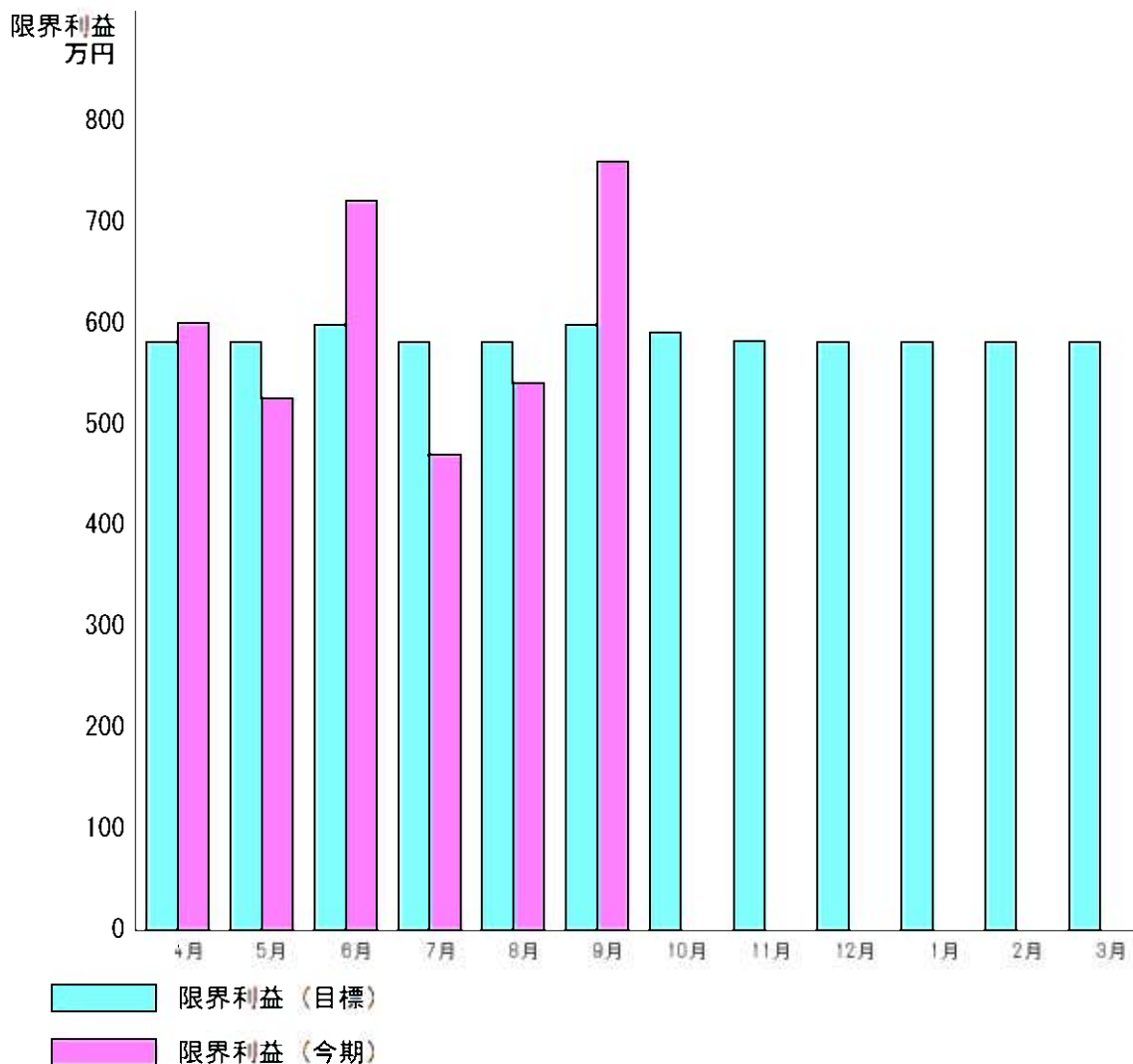
限界利益（月次の累計）

（単位：万円）

	22年 4月	22年 5月	22年 6月	22年 7月	22年 8月	22年 9月	22年10月	22年11月	22年12月	23年 1月	23年 2月	23年 3月
前期	731	1,232	1,945	2,686	2,987	3,610	4,160	4,517	5,108	5,450	5,720	6,285
今期	600	1,125	1,845	2,315	2,855	3,614						
増減	-131	-107	-100	-371	-132	4						

限界利益推移グラフ（目標対比）

（ 22 年 9 月分）



限界利益（月次ベース）

（単位：万円）

	22年 4月	22年 5月	22年 6月	22年 7月	22年 8月	22年 9月	22年10月	22年11月	22年12月	23年 1月	23年 2月	23年 3月
目標	581	581	598	581	581	598	590	582	581	581	581	581
今期	600	525	720	470	540	759						
増減	19	-56	122	-111	-41	161						

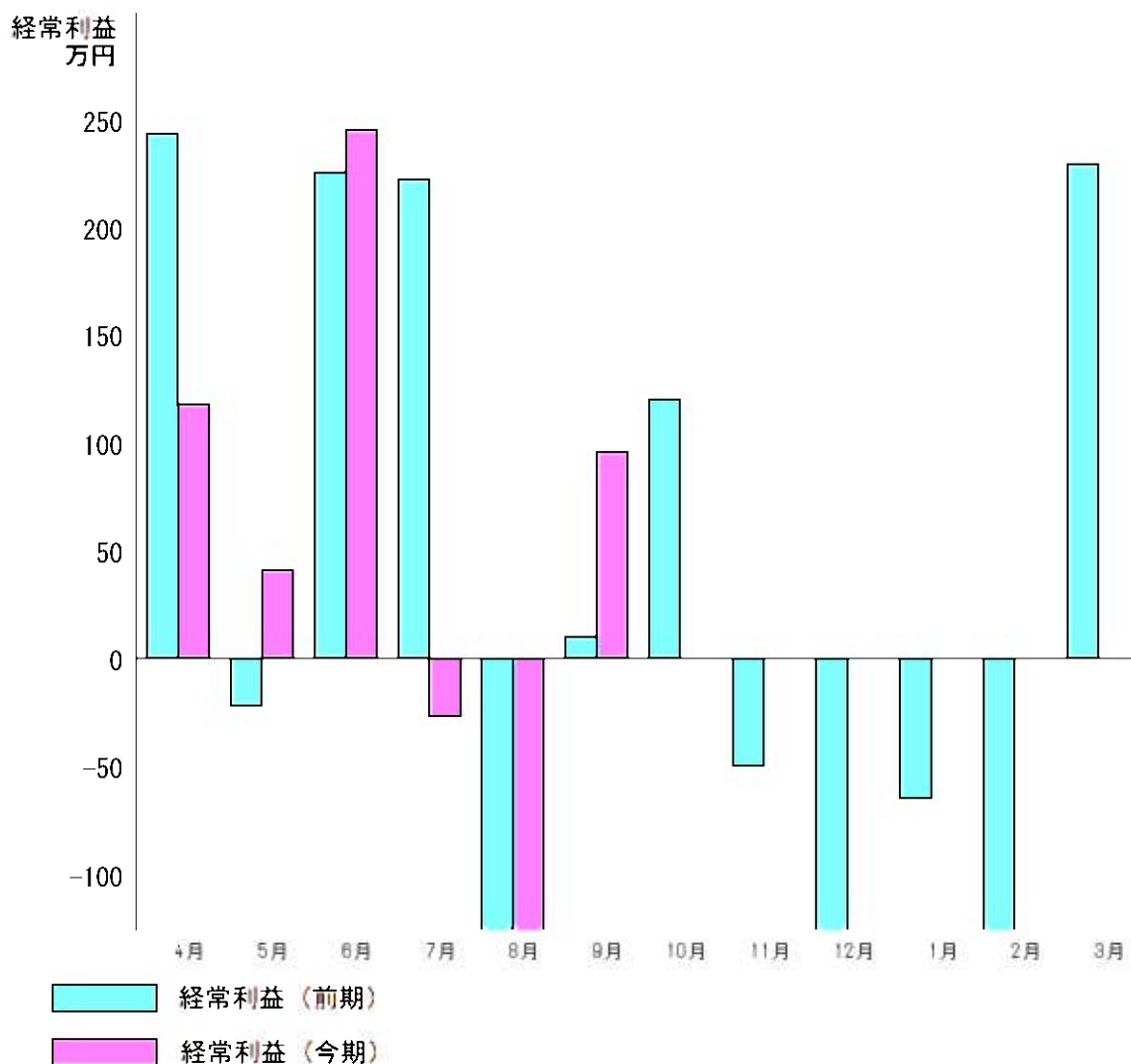
限界利益（月次の累計）

（単位：万円）

	22年 4月	22年 5月	22年 6月	22年 7月	22年 8月	22年 9月	22年10月	22年11月	22年12月	23年 1月	23年 2月	23年 3月
目標	581	1,162	1,760	2,341	2,922	3,520	4,110	4,692	5,273	5,854	6,435	7,016
今期	600	1,125	1,845	2,315	2,855	3,614						
増減	19	-37	85	-26	-67	94						

経常利益推移グラフ（前年対比）

（ 22 年 9 月分）



経常利益（月次ベース）

（単位：万円）

	22年 4月	22年 5月	22年 6月	22年 7月	22年 8月	22年 9月	22年10月	22年11月	22年12月	23年 1月	23年 2月	23年 3月
前期	243	-22	225	222	-528	10	120	-50	-199	-65	-137	229
今期	118	41	245	-27	-362	96						
増減	-125	63	20	-249	166	86						

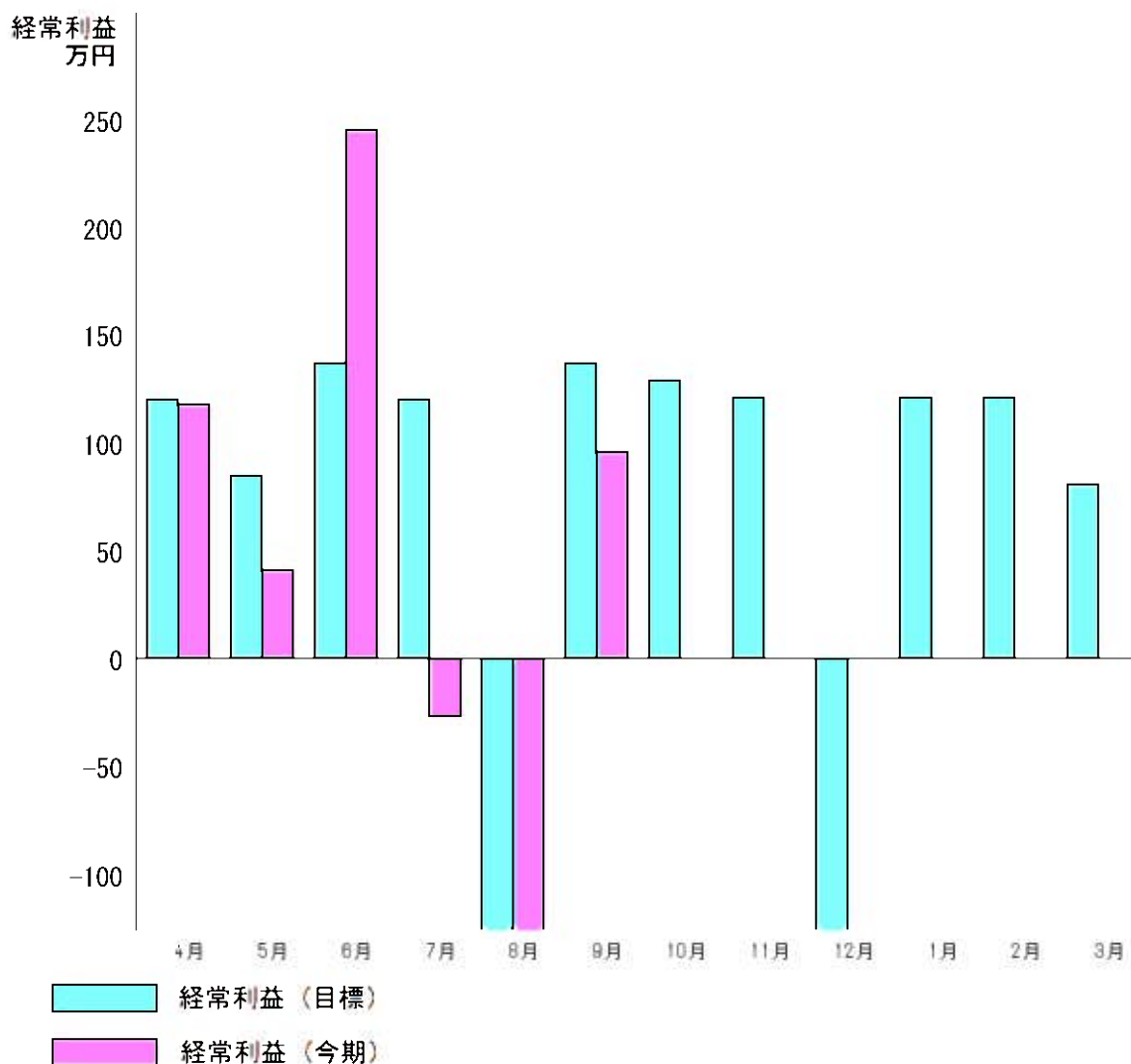
経常利益（月次の累計）

（単位：万円）

	22年 4月	22年 5月	22年 6月	22年 7月	22年 8月	22年 9月	22年10月	22年11月	22年12月	23年 1月	23年 2月	23年 3月
前期	243	221	446	668	140	150	270	220	21	-44	-181	48
今期	118	159	404	377	15	111						
増減	-125	-62	-42	-291	-125	-39						

経常利益推移グラフ（目標対比）

（ 22 年 9 月分）



経常利益（月次ベース）

（単位：万円）

	22年 4月	22年 5月	22年 6月	22年 7月	22年 8月	22年 9月	22年10月	22年11月	22年12月	23年 1月	23年 2月	23年 3月
目標	120	85	137	120	-130	137	129	121	-210	121	121	81
今期	118	41	245	-27	-362	96						
増減	-2	-44	108	-147	-232	-41						

経常利益（月次の累計）

（単位：万円）

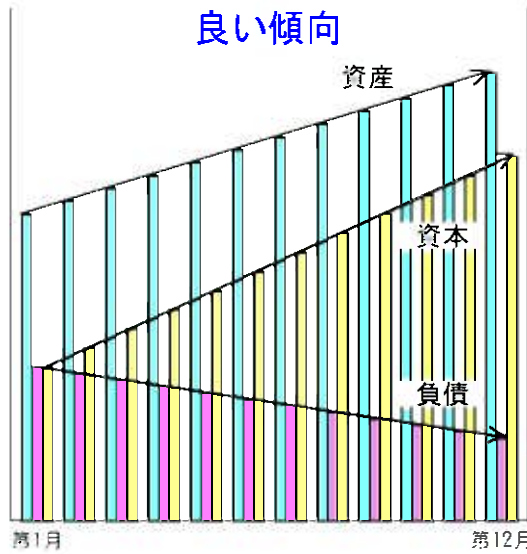
	22年 4月	22年 5月	22年 6月	22年 7月	22年 8月	22年 9月	22年10月	22年11月	22年12月	23年 1月	23年 2月	23年 3月
目標	120	205	342	462	332	469	598	719	509	630	751	832
今期	118	159	404	377	15	111						
増減	-2	-46	62	-85	-317	-358						

貸借対照表の検証

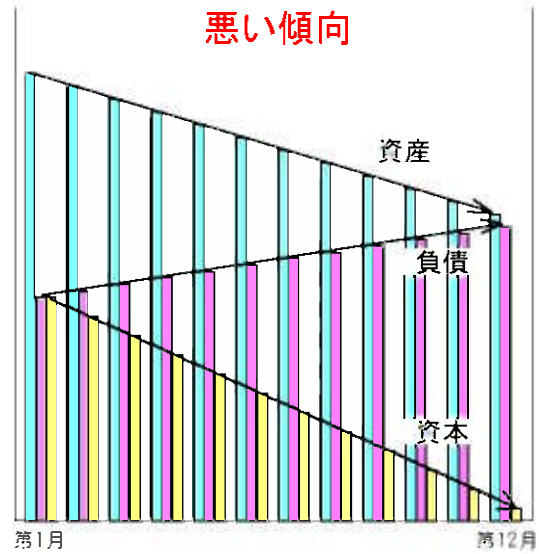
(22 年 9 月現在)

1. 貸借対照表の傾向パターン

■ 資産 ■ 負債 ■ 資本



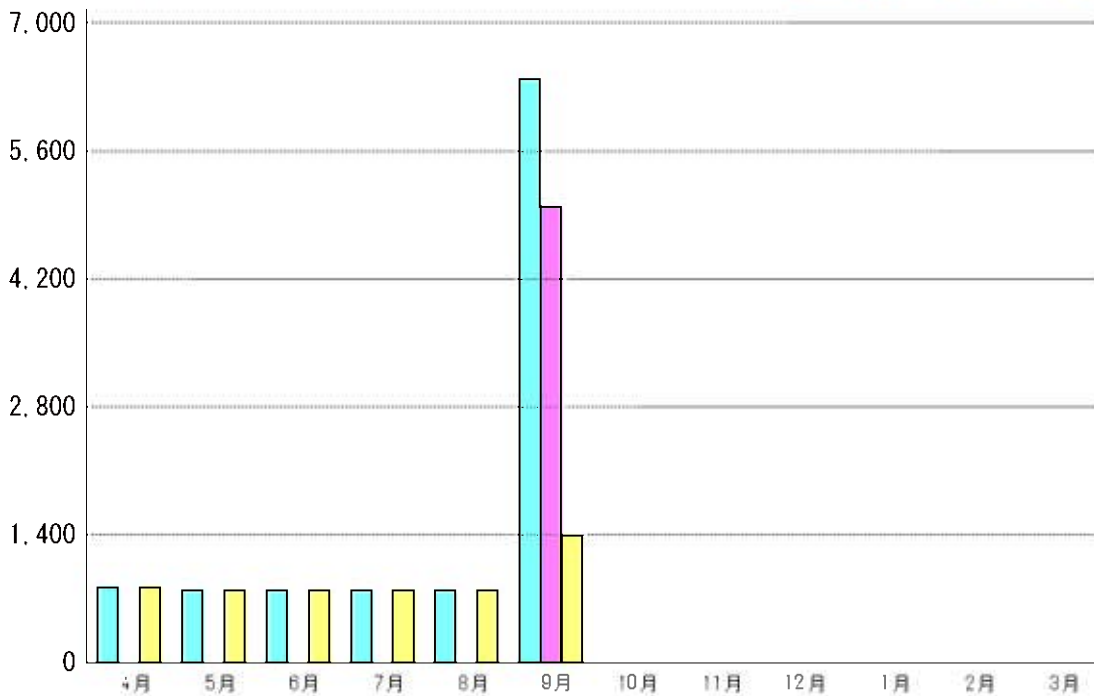
月の経過に伴い、資産額が **増加**・
負債額が **減少**・資本額が **増加**



月の経過に伴い、資産額が **減少**・
負債額が **増加**・資本額が **減少**

2. 御社の場合

■ 資産 ■ 負債 ■ 資本



(単位：万円)

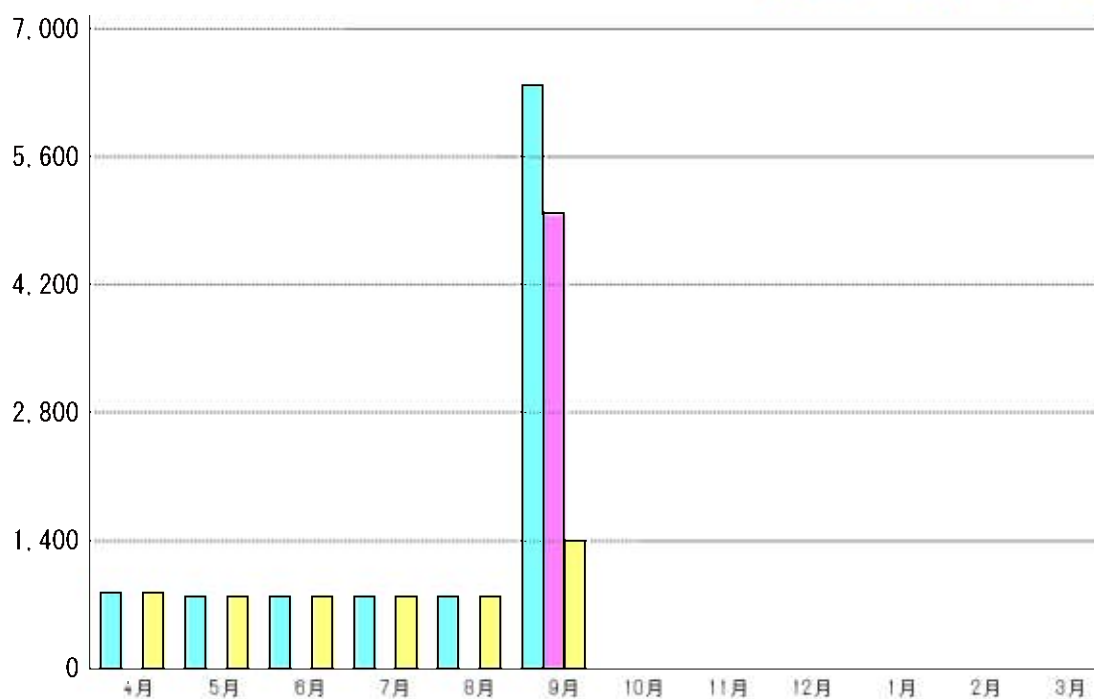
	22年 4月	22年 5月	22年 6月	22年 7月	22年 8月	22年 9月	22年10月	22年11月	22年12月	23年 1月	23年 2月	23年 3月
資 産	835	800	800	800	800	6,386						
負 債	0	0	0	0	0	4,986						
資 本	835	800	800	800	800	1,400						

コメント：

3. 貸借・損益比較推移グラフ

(22 年 9 月現在)

< 貸借対照表の推移 > 今後の持久力有無の検証

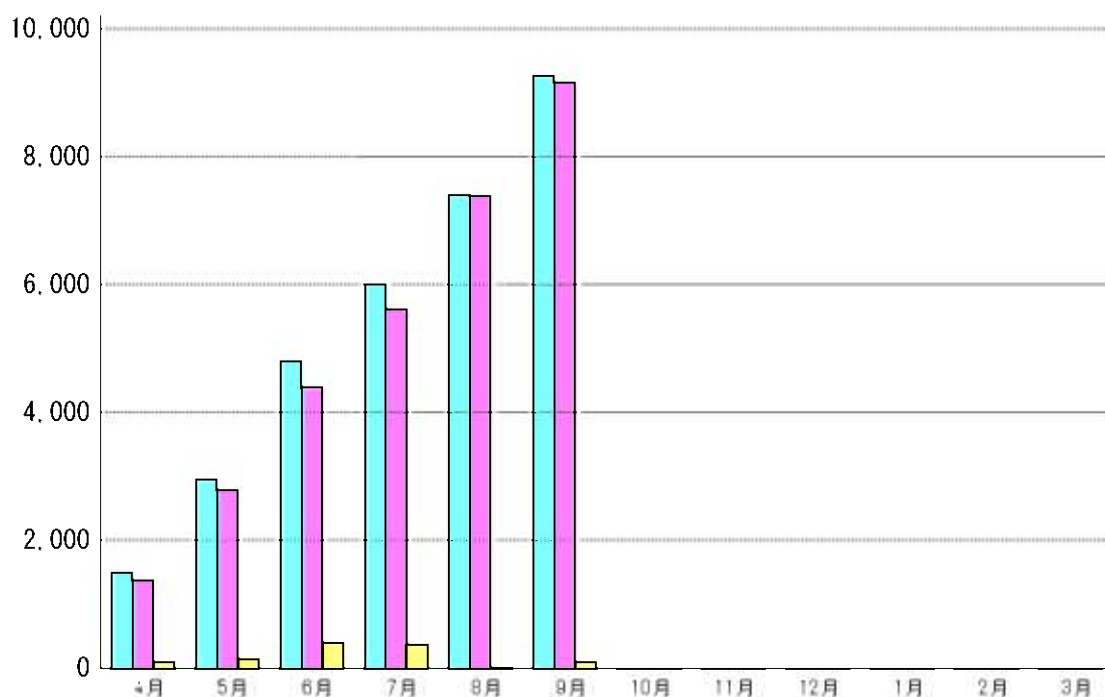


(単位: 万円)

	22年 4月	22年 5月	22年 6月	22年 7月	22年 8月	22年 9月	22年10月	22年11月	22年12月	23年 1月	23年 2月	23年 3月
資産	835	800	800	800	800	6,386						
負債	0	0	0	0	0	4,986						
資本	835	800	800	800	800	1,400						
売上高	1,500	2,960	4,800	6,000	7,400	9,266						
費用	1,382	2,801	4,396	5,623	7,385	9,155						
利益	118	159	404	377	15	111						

< 損益計算書の推移 > 過去の体質の検証

売上高 費用 利益



今月のご提案

今月の状況をふまえ、社長のお考えは、いかがですか？

残期間の目標や課題

具体的な施策

担当者より...

担当： 太田 次郎

今期も6ヶ月が経過し、誠にご苦労の多かったことと御推察申し上げます。

今月は、展示会も成功し、単月としては、今期一番の売上となりましたが、その分、経費もかかっており、社長様の思った成果につながっていないのかもしれないかもしれません。

売上をあげることは重要ですが、経費面について今後とも気をつけて見ていただきたいと思います。

残り半年、社長の納得いく決算になるよう、頑張っていきたいと思います。